



DISTRETTO  
DIFFUSO  
DEL CIRIACESE

Tutto a due passi da te!



Ciriè



Nole



Robassomero



San Carlo  
Canavese



San Francesco  
al Campo



San Maurizio  
Canavese

## **DISTRETTO DIFFUSO DEL CIRIACESE**

**BANDO PER I PROGETTI STRATEGICI DEI DISTRETTI DEL COMMERCIO  
DEL PIEMONTE**

**CONTRIBUTI ALLE AZIENDE DEL COMMERCIO**

**Unione dei Comuni del Ciriacese e del Basso Canavese:**

**Ciriè**

**Nole**

**Robassomero**

**San Carlo C.se**

**San Francesco al Campo**

**San Maurizio C.se**



CIRIÈ  
SAN MAURIZIO CANAVESE  
NOLE  
ROBASSOMERO  
SAN CARLO CANAVESE  
SAN FRANCESCO AL CAMPO

Unione Comuni

CIRIACESE e BASSO CANAVESE

**DISTRETTO DIFFUSO DEL CIRIACESE**  
**BANDO PER I PROGETTI STRATEGICI DEI DISTRETTI**  
**DEL COMMERCIO DEL PIEMONTE**  
**CONTRIBUTI ALLE AZIENDE DEL COMMERCIO**  
Unione dei Comuni del Ciriace e del Basso Canavese



DISTRETTO  
DIFFUSO  
DEL CIRIACESE

Tutto a due passi da te!

# Tutto a due passi da te!



## DISTRETTO DIFFUSO DEL CIRIACESE

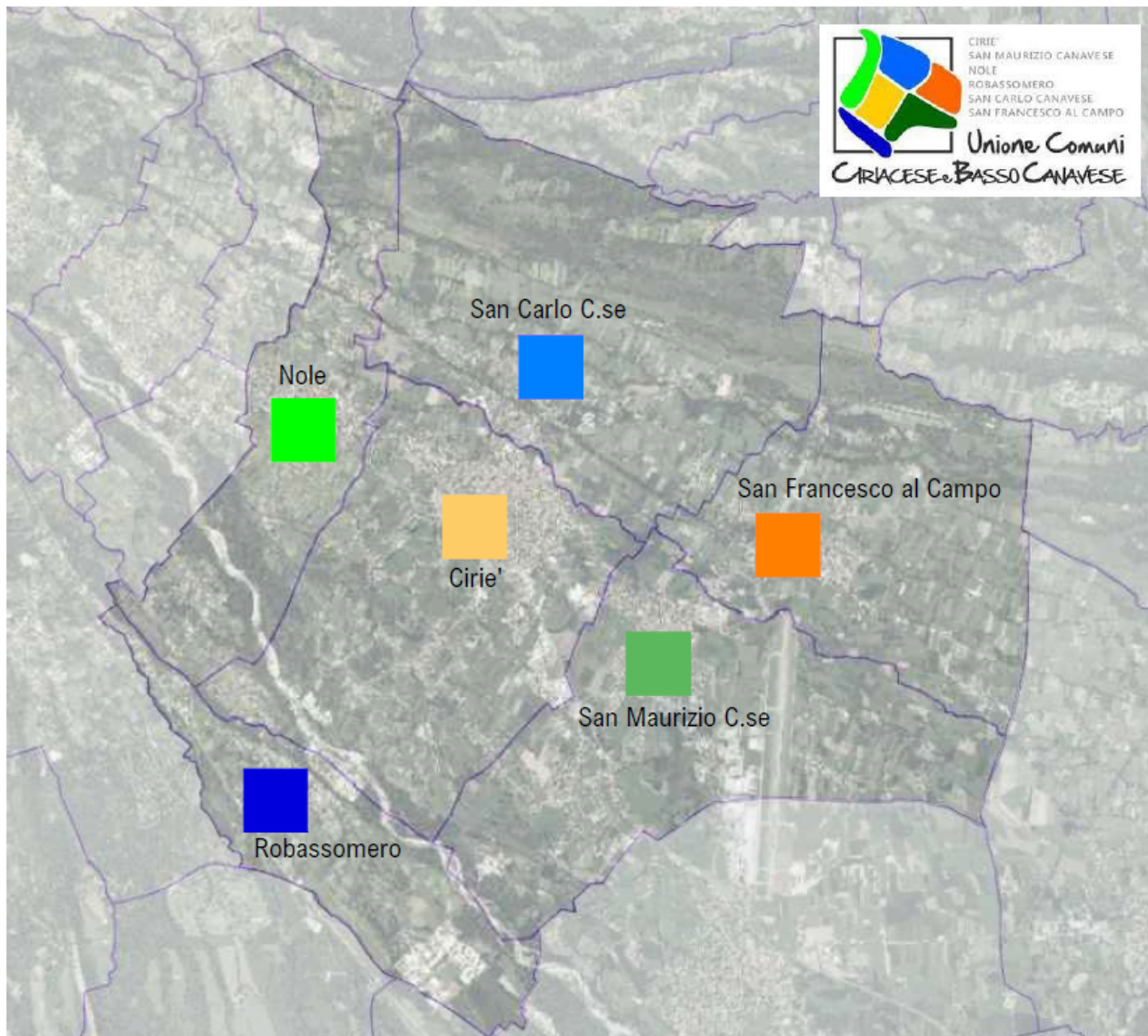




**DISTRETTO DIFFUSO DEL CIRIACESE**  
**BANDO PER I PROGETTI STRATEGICI DEI DISTRETTI**  
**DEL COMMERCIO DEL PIEMONTE**  
**CONTRIBUTI ALLE AZIENDE DEL COMMERCIO**  
Unione dei Comuni del Ciriacese e del Basso Canavese



DISTRETTO  
DIFFUSO  
DEL CIRIACESE  
Tutto a due passi da te!





**DISTRETTO DIFFUSO**  
**DEL CIRIACESE**  
Tutto a due passi da te!

# CONTRIBUTI ALLE AZIENDE DEL COMMERCIO



Il Distretto Diffuso del Ciriace mette a disposizione delle imprese commerciali e di ristorazione che hanno sede operativa nei Comuni dell'Unione (Cirié, Nole, Robassomero, San Carlo C.se, San Francesco al Campo, San Maurizio C.se) un contributo in conto capitale (a fondo perduto) tramite bando destinato a:

- Ammodernamento e miglioramento dell'esteriorità degli esercizi (vetrine, insegne, dehors, abbattimento barriere architettoniche)
- Implementazione digitale delle imprese, anche tramite l'acquisto di macchinari e attrezzature (computer, casse che gestiscono gli ordini ect).





## CHI? COSA? QUANDO? COME?

### CHI?

➔ MICRO E PICCOLE IMPRESE DEL COMMERCIO AL DETTAGLIO



➔ MICRO E PICCOLE IMPRESE DELLA RISTORAZIONE



✓ **GIA' IN ATTIVITA'**

*oppure*

✓ **NUOVE IMPRESE/NUOVI PUNTI VENDITA**



*con esclusione delle imprese inserite in centri commerciali*




**DISTRETTO DIFFUSO DEL CIRIACESE**  
**BANDO PER I PROGETTI STRATEGICI DEI DISTRETTI**  
**CONTRIBUTI ALLE AZIENDE DEL COMMERCIO**  
Unione dei Comuni del Ciriace e del Basso Canavese



**DISTRETTO  
DIFFUSO  
DEL CIRIACESE**  
Tutto a due passi da te!

## NEL DETTAGLIO



- essere **MICRO O PICCOLE IMPRESE** già operative sul territorio in possesso dei requisiti morali, professionali, strutturali e autorizzativi per l'esercizio del commercio;
- Essere **ASPIRANTI IMPRENDITORI** in micro o piccole imprese ed avviare, nel periodo compreso fra il 17/04/2023 e prima dell'erogazione dell'agevolazione da parte dell'Unione, l'attività economica **IN LOCALI PRECEDENTEMENTE SFITTI**;
- essere iscritte al **Registro delle Imprese** e risultare attive alla data della conclusione del progetto;
- disporre di una sede operativa nell'**ambito territoriale del distretto** del Ciriace;
- **non essere** in liquidazione volontaria o sottoposte a procedure concorsuali in corso o aperte;
- Essere in **regola** in materia previdenziale, assistenziale e assicurativa (INPS – INAIL ed eventuali altre casse previdenziali);
- Essere in regola con l'assolvimento dei canoni e dei tributi locali dovuti;
- Non rientrare nel campo di esclusione in materia di **"aiuti de minimis"**;
-  **Non potranno partecipare al bando le imprese con attività primaria relativa alle scommesse e sale gioco (codici ATECO 92.00 – 92.00.02 – 92.00.09).**



**DISTRETTO DIFFUSO DEL CIRIACESE**  
**BANDO PER I PROGETTI STRATEGICI DEI DISTRETTI**  
**DEL COMMERCIO DEL PIEMONTE**  
**CONTRIBUTI ALLE AZIENDE DEL COMMERCIO**  
Unione dei Comuni del Ciriacese e del Basso Canavese



**DISTRETTO**  
**DIFFUSO**  
**DEL CIRIACESE**  
Tutto a due passi da te!

**COSA?**

**CONTRIBUTO IN CONTO CAPITALE (A FONDO PERDUTO) PARI AL 70% DELLA SPESA AMMISSIBILE TOTALE CON I SEGUENTI IMPORTI MASSIMI EROGABILI:**



**€ 3.500,00 PER LE IMPRESE GIA' IN ATTIVITA'** (necessario rendicontare una spesa di almeno € 5.000,00);

**€ 7.000,00 PER LE NUOVE IMPRESE/NUOVI PUNTI VENDITA** (necessario rendicontare una spesa di almeno € 10.000,00);

**Investimento minimo ammissibile: € 1.000,00**



***Tutti i pagamenti per le spese ammissibili dovranno essere effettuati garantendo la tracciabilità degli stessi (no assegni circolari, no contanti).***



**DISTRETTO DIFFUSO DEL CIRIACESE**  
**BANDO PER I PROGETTI STRATEGICI DEI DISTRETTI**  
**DEL COMMERCIO DEL PIEMONTE**  
**CONTRIBUTI ALLE AZIENDE DEL COMMERCIO**  
**Unione dei Comuni del Ciriace e del Basso Canavese**



**DISTRETTO**  
**DIFFUSO**  
**DEL CIRIACESE**  
Tutto a due passi da te!

## NEL DETTAGLIO



- ❖ Le risorse complessivamente stanziare per le iniziative ammontano ad € 112.000,00 di cui il **70%** a disposizione delle attività già avviate ed il **30%** a riservato alle nuove attività/aperture di nuovi punti vendita (*con eventuale possibilità di “travaso” tra le due dotazioni nel caso se ne manifestasse la necessità*);
- ❖ I fondi saranno erogati alle imprese dalla Regione Piemonte, tramite l’Unione dei Comuni del Ciriace e del Basso Canavese;
- ❖ Il **contributo** previsto, per le domande ammissibili, sarà pari al 70% della spesa ammissibile **al netto dell’IVA**;
- ❖ Sono ammissibili le **spese effettivamente sostenute** dall’impresa e i cui giustificativi di spesa (fatture quietanzate) decorreranno a partire dal **giorno 17 aprile 2023**;
- ❖ La quota parte delle spese rendicontate e riconosciuta quale contributo al bando **NON** potrà essere oggetto di altri finanziamenti pubblici.





**DISTRETTO DIFFUSO DEL CIRIACESE**  
**BANDO PER I PROGETTI STRATEGICI DEI DISTRETTI**  
**DEL COMMERCIO DEL PIEMONTE - BANDO REGIONALE**  
**Unione dei Comuni del Ciriacese e del Basso Canavese**



**DISTRETTO**  
**DIFFUSO**  
**DEL CIRIACESE**

Tutto a due passi da te!

## INTERVENTI AMMISSIBILI



- ✓ Ammodernamento e miglioramento delle esteriorità delle attività commerciali (*es.: vetrine, insegne, facciate, tende, dehors, illuminazione esterna, ecc..*);
- ✓ Abbattimento delle barriere architettoniche all'ingresso dei locali (*es.: pedane, segnaletica, campanelli, eliminazione gradini esterni, ecc...*);
- ✓ Implementazione digitale delle singole imprese - solo spese in conto capitale – (*es.: computer, dispositivi per l'utilizzo dei pagamenti elettronici, ecc...*);
- ✓ Sostegno di **nuove attività o apertura di nuove unità locali** (*acquisto di macchinari, attrezzature, apparecchi*).

**NON SONO AMMISSIBILI SPESE INERENTI LA**



**RISTRUTTURAZIONE/SISTEMAZIONE INTERNA DEI LOCALI DI ESERCIZIO**



**DISTRETTO DIFFUSO DEL CIRIACESE**  
**BANDO PER I PROGETTI STRATEGICI DEI DISTRETTI**  
**DEL COMMERCIO DEL PIEMONTE - BANDO REGIONALE**  
**Unione dei Comuni del Ciriacese e del Basso Canavese**



**DISTRETTO**  
**DIFFUSO**  
**DEL CIRIACESE**

Tutto a due passi da te!

## **SPESE NON AMMISSIBILI**



- **Tasse, imposte e contributi;**
- **Acquisto di beni usati;**
- **Di importo inferiore ad € 300,00, al netto di IVA;**
- **Qualsiasi forma di autofatturazione;**
- **Canoni di locazione e/o di leasing;**
- **Spese fatturate da fornitori che si trovino con i clienti in rapporti di controllo (società collegate o controllate o con soci, amministratori o procuratori comuni);**
- **Pagamenti effettuati in contanti o tramite assegno circolare;**
- **Spese per installazione di apparecchi da gioco d'azzardo lecito;**
- **Lavori in economia;**
- **Spese per servizi continuativi o periodici (es. consulenza fiscale ordinaria);**
- **Acquisto di terreni od immobili;**
- **Acquisto o noleggio di mezzi di trasporto.**



**DISTRETTO DIFFUSO DEL CIRIACESE**  
**BANDO PER I PROGETTI STRATEGICI DEI DISTRETTI**  
**DEL COMMERCIO DEL PIEMONTE**  
**CONTRIBUTI ALLE AZIENDE DEL COMMERCIO**  
Unione dei Comuni del Ciriacese e del Basso Canavese



DISTRETTO  
DIFFUSO  
DEL CIRIACESE  
Tutto a due passi da te!

**QUANDO?**



Le aziende devono presentare domanda, in bollo, tramite la modulistica allegata al bando esclusivamente nel periodo compreso tra il

**17 aprile 2023**

**e il 19 giugno 2023 (ore 12:00)**

A parità di posizione in graduatoria, le istanze saranno finanziate in ordine cronologico di ricezione.



**DISTRETTO DIFFUSO DEL CIRIACESE**  
**BANDO PER I PROGETTI STRATEGICI DEI DISTRETTI**  
**DEL COMMERCIO DEL PIEMONTE**  
**CONTRIBUTI ALLE AZIENDE DEL COMMERCIO**  
Unione dei Comuni del Ciriace e del Basso Canavese



**DISTRETTO**  
**DIFFUSO**  
**DEL CIRIACESE**

Tutto a due passi da te!

**COME?**



**Le imprese devono presentare la domanda di ammissione al contributo esclusivamente tramite la modulistica allegata al bando.**

✓ **Dove reperire la documentazione?:**

- [www.unionecomuniciriace.se.to.it](http://www.unionecomuniciriace.se.to.it)
- [www.distrettodiffusodelciriace.se.it](http://www.distrettodiffusodelciriace.se.it)
- su tutti i siti web dei Comuni dell'Unione

✓ **Dove trasmettere la documentazione?:**

Il modello di domanda e tutti gli allegati dovranno essere trasmessi, **per tutte le aziende con sede nell'Unione**, al seguente indirizzo PEC:  
[protocollo.cirie@cert.ruparpiemonte.it](mailto:protocollo.cirie@cert.ruparpiemonte.it)



***Le domande trasmesse con altre modalità non potranno essere prese in carico***





**DISTRETTO DIFFUSO DEL CIRIACESE**  
**BANDO PER I PROGETTI STRATEGICI DEI DISTRETTI**  
**DEL COMMERCIO DEL PIEMONTE**  
**CONTRIBUTI ALLE AZIENDE DEL COMMERCIO**  
 Unione dei Comuni del Ciriacese e del Basso Canavese



**DISTRETTO DIFFUSO DEL CIRIACESE**  
 Tutto a due passi da te!



**NEL DETTAGLIO**



DISTRETTO DIFFUSO DEL CIRIACESE  
 Tutto a due passi da te!



Ciriè



Nole



Robassomero



San Carlo Canavese



San Francesco al Campo



San Maurizio Canavese



DISTRETTO DIFFUSO DEL CIRIACESE  
 Tutto a due passi da te!



Ciriè



Nole



Robassomero



San Carlo Canavese



San Francesco al Campo



San Maurizio Canavese

**ALLEGATO 1: MODULO DI DOMANDA DI PARTECIPAZIONE**

Bando per la concessione di contributi alle Imprese commerciali e ristorative che operano sul territorio del Distretto Diffuso del Commercio "del Ciriacese"

Spett.le  
 Unione dei Comuni del Ciriacese e del Basso Canavese  
 c/o Comune di Ciriè  
 mail: [protocollo.cirie@cert.ruparpiemonte.it](mailto:protocollo.cirie@cert.ruparpiemonte.it)

Oggetto: Richiesta di CONTRIBUTO

Il sottoscritto \_\_\_\_\_

Nato il \_\_\_\_\_ a \_\_\_\_\_ prov. \_\_\_\_\_

Codice fiscale: \_\_\_\_\_ residente in \_\_\_\_\_

Via/Piazza \_\_\_\_\_ n. \_\_\_\_\_ CAP \_\_\_\_\_

Codice Fiscale \_\_\_\_\_

consapevole delle sanzioni penali richiamate dall'art. 76 del d.P.R. n. 445 del 28 dicembre 2000 in caso di dichiarazioni mendaci e della decadenza dei benefici eventualmente conseguenti al provvedimento emanato sulla base di dichiarazioni non veritiere, di cui all'art. 75 del d.P.R. n. 445 del 28 dicembre 2000, sotto la propria responsabilità:

In qualità di titolare/legale rappresentante dell'impresa:

Ragione sociale .....	
Sede legale: .....	
Via .....	Comune.....

UNIONE dei COMUNI del CIRIACESE e del BASSO CANAVESE  
 Palazzo D'Orta - Corso Martiri della Libertà 33, 10073 - Ciriè (TO)  
 Segreteria: Tel. 011.9218637, email: [segreteria@unionecomuniciriacese.to.it](mailto:segreteria@unionecomuniciriacese.to.it)  
 PEC: [segreteria@pec.unionecomuniciriacese.to.it](mailto:segreteria@pec.unionecomuniciriacese.to.it)  
 P.IVA 92046220015

Sede operativa:	
Via.....	Comune.....
Telefono: .....	Fax: .....
e-mail: .....	Codice ATECO: .....
PEC: .....	.....
P. IVA _____	Eventuale sito web: .....

**CHIEDE**

di aderire al bando per il riconoscimento di contributi alle MPPI indetto dal Distretto Diffuso del Commercio "del Ciriacese" per l'unità locale sita:

nel Comune di: .....

Via/Piazza ..... n. ....

oppure:

nei locali **sfitti e vuoti** di Via/Piazza ..... n. ....

**per i seguenti interventi:**

CATEGORIA DI SPESA	BREVE DESCRIZIONE DELL'INTERVENTO (riportare in elenco le diverse tipologie di spesa che intendete realizzare, ad esempio "impianto videosorveglianza, acquisto tavoli, acquisto tenda, ..." e il relativo costo)	AMMONTARE DELLA SPESA (IVA ESCLUSA)
a) interventi volti all'ammodernamento e al miglioramento dell'esteriorità delle attività commerciali		

UNIONE dei COMUNI del CIRIACESE e del BASSO CANAVESE  
 Palazzo D'Orta - Corso Martiri della Libertà 33, 10073 - Ciriè (TO)  
 Segreteria: Tel. 011.9218637, email: [segreteria@unionecomuniciriacese.to.it](mailto:segreteria@unionecomuniciriacese.to.it)  
 PEC: [segreteria@pec.unionecomuniciriacese.to.it](mailto:segreteria@pec.unionecomuniciriacese.to.it)  
 P.IVA 92046220015



**DISTRETTO DIFFUSO DEL CIRIACESE**  
**BANDO PER I PROGETTI STRATEGICI DEI DISTRETTI**  
**DEL COMMERCIO DEL PIEMONTE**  
**CONTRIBUTI ALLE AZIENDE DEL COMMERCIO**  
**Unione dei Comuni del Ciriacese e del Basso Canavese**



**DISTRETTO DIFFUSO DEL CIRIACESE**  
 Tutto a due passi da te!



b)	interventi volti a favorire un abbattimento delle barriere architettoniche all'ingresso dei locali		
c)	interventi volti all'implementazione digitale delle singole imprese		
d)	sostegno di nuove attività o aperture di nuove unità locali		

Nel caso di presentazione di ulteriori istanze per altre unità locali a titolarità del dichiarante, la presente domanda riveste carattere prioritario?:  SÌ  NO

**DICHIARA**

- di essere a conoscenza delle disposizioni che disciplinano l'accoglimento, la concessione e la revoca del contributo assegnato previste dal presente bando;
- di aver preso visione e accettato **tutte le clausole** contenute nel Bando per la concessione di contributi;
- che secondo le definizioni contenute nel Regolamento (CE) n. 800/2008 della Commissione del 06/08/2008 e seguenti, l'impresa possiede i requisiti per essere definita micro, piccola o media impresa;
- di assicurare la puntuale e completa realizzazione degli interventi in conformità alle richieste di contributo presentate ed entro i termini e i tempi stabiliti dal Bando;
- di realizzare tali interventi nel rispetto delle normative vigenti e in particolare in tema di impiantistica e di sicurezza;
- che può beneficiare del contributo richiesto ai sensi del Regolamento UE n. 1407/2013 e s.m.i. relativo

UNIONE dei COMUNI del CIRIACESE e del BASSO CANAVESE  
 Palazzo D'Orta - Corso Martiri della Libertà 33, 10073 - Ciriè (TO)  
 Segreteria: Tel. 011.9218637, email: [segreteria@unionecomuniciriacese.to.it](mailto:segreteria@unionecomuniciriacese.to.it)  
 PEC: [segreteria@pec.unionecomuniciriacese.to.it](mailto:segreteria@pec.unionecomuniciriacese.to.it)  
 P.IVA 92046220015

- alla regola cosiddetta "a titolo de minimis";
- di conservare e mettere a disposizione dell'Unione dei Comuni del Ciriacese e del Basso Canavese e/o di Regione Piemonte la documentazione originale di spesa per un periodo di 5 anni a decorrere dalla data di erogazione del saldo del contributo;
  - che alla data di presentazione della domanda l'impresa è in normale attività, non è in stato di fallimento, concordato preventivo, amministrazione controllata o straordinaria, liquidazione coatta amministrativa o volontaria, non ha in corso contenziosi con gli enti previdenziali e con l'ente locale ove è insediata l'attività;
  - di impegnarsi a fornire tempestivamente all'Unione dei Comuni del Ciriacese e del Basso Canavese qualunque altro documento richiesto e necessario per completare la procedura di assegnazione del contributo e di rendicontazione relativa all'investimento realizzato.

**AUTORIZZA**

Il trattamento dei dati rilasciati, come da "Regolamento UE 2016/679 relativo alla protezione delle persone fisiche con riguardo al trattamento dei dati personali, nonché alla libera circolazione di tali dati e che abroga la direttiva 95/46/CE (Regolamento Generale sulla Protezione dei dati)", di cui al punto 20 del bando.

Data \_\_\_\_\_

TIMBRO E FIRMA \_\_\_\_\_

Allega copia di un documento di identità in corso di validità e del codice fiscale del legale rappresentante (solo per coloro che non sottoscrivono la dichiarazione con firma digitale)

UNIONE dei COMUNI del CIRIACESE e del BASSO CANAVESE  
 Palazzo D'Orta - Corso Martiri della Libertà 33, 10073 - Ciriè (TO)  
 Segreteria: Tel. 011.9218637, email: [segreteria@unionecomuniciriacese.to.it](mailto:segreteria@unionecomuniciriacese.to.it)  
 PEC: [segreteria@pec.unionecomuniciriacese.to.it](mailto:segreteria@pec.unionecomuniciriacese.to.it)  
 P.IVA 92046220015



**DISTRETTO DIFFUSO DEL CIRIACESE**  
**BANDO PER I PROGETTI STRATEGICI DEI DISTRETTI**  
**DEL COMMERCIO DEL PIEMONTE**  
**CONTRIBUTI ALLE AZIENDE DEL COMMERCIO**  
**Unione dei Comuni del Ciriace e del Basso Canavese**



**DISTRETTO**  
**DIFFUSO**  
**DEL CIRIACESE**

Tutto a due passi da te!

## APPROFONDIMENTI SUL MODELLO DI ISTANZA /ALLEGATI



- **Micro impresa:** da 0 a 10 dipendenti e fatturato annuo < 2 milioni di euro;
- **Piccola impresa:** da 11 a 50 dipendenti e fatturato annuo < 10 milioni di euro;
- **Carattere prioritario dell'istanza:** se gli investimenti vengono realizzati su più unità locali a titolarità dello stesso richiedente, il contributo sarà inizialmente erogato sull'unità indicata come prioritaria. In caso di avanzo di risorse, si potrà procedere alla presa in carico delle unità secondarie, sempre in relazione all'ordine cronologico di ricezione;
- **Regime "de minimis":** è una regola definita dall'Unione Europea secondo la quale gli **aiuti concessi alla medesima impresa, sommati** fra di loro, **non devono superare** il limite massimo di **200.000,00** euro in **tre anni** (alcune eccezioni sono previste per determinate categorie di imprese);
- **Imposta prevista dall'art. 28 DPR 600/73:** gli enti pubblici devono operare una ritenuta del 4% sull'ammontare dei contributi corrisposti alle imprese, **esclusi quelli per l'acquisto di beni strumentali**;
- **Quali allegati devono essere obbligatoriamente allegati all'istanza?:**
  - ❖ documento di identità in corso di validità + codice fiscale sottoscrittore;
  - ❖ Allegato 2 – modello dichiarazione aiuti in *de minimis*;
  - ❖ Allegato 4 - modello per esenzione dall'imposta ex art. 28 DPR 600/73;
  - ❖ elaborati grafici e *rendering* per interventi sulle esteriorità delle attività (lett. a. art. 5 del bando)

## ATTRIBUZIONE DEI PUNTEGGI AGLI INTERVENTI AMMISSIBILI

IMPRESE ASPIRANTI (che avvieranno l'attività dopo la data di pubblicazione del presente bando in locali precedentemente sfitti) - Importo delle risorse destinate € 33.600,00

1	Interventi per l'ammodernamento ed il miglioramento delle esteriorità delle attività commerciali	Punti 5
2	Nuove imprese inerenti un'attività che completi mix merceologico	Punti 3
3	Interventi volti a favorire l'abbattimento delle barriere architettoniche all'ingresso dei locali	Punti 2
4	Interventi per l'implementazione digitale delle singole imprese	Punti 1
5	Due o più interventi di cui al punto 1	Ulteriori punti 2 per ogni intervento aggiuntivo
6	Due o più interventi di cui ai punti 1, 2, 3 e 4	Ulteriori punti 3 per ogni intervento aggiuntivo
7	Interventi su attività localizzate in Centro Storico	Ulteriori punti 2





**DISTRETTO DIFFUSO DEL CIRIACESE**  
**BANDO PER I PROGETTI STRATEGICI DEI DISTRETTI**  
**DEL COMMERCIO DEL PIEMONTE**  
**CONTRIBUTI ALLE AZIENDE DEL COMMERCIO**  
Unione dei Comuni del Ciriace e del Basso Canavese



DISTRETTO  
DIFFUSO  
DEL CIRIACESE

Tutto a due passi da te!

## ATTRIBUZIONE DEI PUNTEGGI AGLI INTERVENTI AMMISSIBILI

IMPRESE ESISTENTI – Importo delle risorse destinate € 78.400,00

1	Interventi per l'ammodernamento ed il miglioramento delle esteriorità delle attività commerciali	Punti 5
2	Interventi volti a favorire l'abbattimento delle barriere architettoniche all'ingresso dei locali	Punti 2
3	Interventi per l'implementazione digitale delle singole imprese	Punti 1
4	Due o più interventi di cui al punto 1	Ulteriori punti 2 per ogni intervento aggiuntivo
5	Due o più interventi di cui ai punti 1, 2, 3	Ulteriori punti 3 per ogni intervento aggiuntivo
6	Interventi su attività localizzate in Centro Storico	Ulteriori punti 2

## **RENDICONTAZIONE DELLE SPESE SOSTENUTE DALLE AZIENDE**

### ✓ Quali documenti trasmettere per la rendicontazione?



- Copia delle fatture con apposizione del CUP n. J45C22000030007;
- Copia delle contabili bancarie attestanti l'effettivo pagamento delle fatture;
- Fotocopia di eventuali assegni (no circolari) utilizzati per i pagamenti;
- Rendiconto riepilogativo delle spese sostenute.

### ✓ Quando trasmettere la documentazione rendicontativa?

**Entro 30 giorni dalla data di pagamento dell'ultima fattura e comunque entro il 30.11.2023;**

### ✓ Dove trasmettere la documentazione?

Tutta la documentazione dovrà essere trasmessa esclusivamente al seguente indirizzo PEC: [protocollo.cirie@cert.ruparpiemonte.it](mailto:protocollo.cirie@cert.ruparpiemonte.it)



**DISTRETTO DIFFUSO DEL CIRIACESE**  
**BANDO PER I PROGETTI STRATEGICI DEI DISTRETTI**  
**DEL COMMERCIO DEL PIEMONTE**  
**CONTRIBUTI ALLE AZIENDE DEL COMMERCIO**  
**Unione dei Comuni del Ciriace e del Basso Canavese**



**DISTRETTO**  
**DIFFUSO**  
**DEL CIRIACESE**

Tutto a due passi da te!

- **Cosa succede se si modifica l'investimento rispetto a quanto progettato in sede di presentazione della domanda e ammesso al finanziamento?**

I singoli progetti ammessi devono essere realizzati con le modalità e caratteristiche approvate in sede di valutazione. **Eventuali variazioni dovranno essere tempestivamente comunicate all'Unione con il dettaglio di quanto si intende variare e:**

- Il progetto sarà rivalutato per verificare la congruenza con quanto indicato nel bando;
- Se il nuovo preventivo di spesa sarà aumentato rispetto al precedente, il contributo non potrà comunque essere aumentato;
- Se il nuovo preventivo di spesa sarà ridotto, il contributo verrà calcolato al ribasso.



**DISTRETTO DIFFUSO DEL CIRIACESE**  
**BANDO PER I PROGETTI STRATEGICI DEI DISTRETTI**  
**DEL COMMERCIO DEL PIEMONTE**  
**CONTRIBUTI ALLE AZIENDE DEL COMMERCIO**  
**Unione dei Comuni del Ciriacese e del Basso Canavese**



**DISTRETTO**  
**DIFFUSO**  
**DEL CIRIACESE**

Tutto a due passi da te!



## RIGETTO DELL'ISTANZA E REVOCA DEL CONTRIBUTO

### Rigetto:

- In qualsiasi momento si verifichi l'assenza dei requisiti di ammissibilità;
- Documentazione incompleta o irregolare, non sanata o non sanabile.

### Revoca:

- I requisiti di ammissibilità cessino prima dell'erogazione del contributo;
- Non siano rispettati i requisiti del bando (investimento non conforme rispetto a quanto ammesso al finanziamento);
- Rilascio di dichiarazioni non veritiere;
- Omessa rendicontazione delle spese nei termini e con le modalità previste;
- **L'azienda cessi o trasferisca la propria attività entro i 5 anni successivi all'erogazione del contributo;**
- Rinuncia al contributo da parte dell'impresa richiedente.





**DISTRETTO DIFFUSO DEL CIRIACESE**  
**BANDO PER I PROGETTI STRATEGICI DEI DISTRETTI**  
**DEL COMMERCIO DEL PIEMONTE**  
**CONTRIBUTI ALLE AZIENDE DEL COMMERCIO**  
Unione dei Comuni del Ciriace e del Basso Canavese



DISTRETTO  
DIFFUSO  
DEL CIRIACESE

Tutto a due passi da te!



## RIFERIMENTI PER INFORMAZIONI

**E-MAIL** [distrettodiffusocommercio@comune.cirie.to.it](mailto:distrettodiffusocommercio@comune.cirie.to.it)

**PEC** [protocollo.cirie@cert.ruparpiemonte.it](mailto:protocollo.cirie@cert.ruparpiemonte.it)

**TEL.** **011.921.81.87**  
**011.921.81.89** } **Ufficio SUAP**